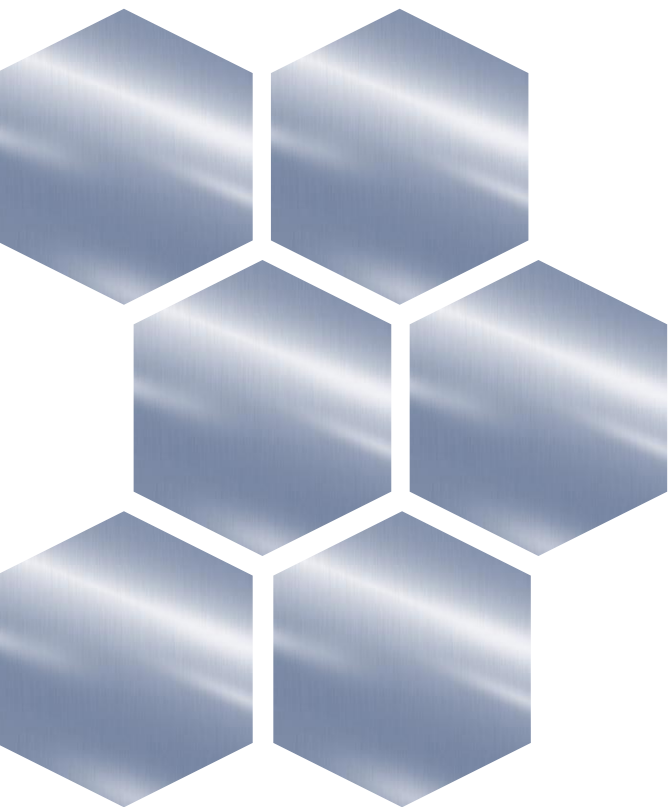




株式会社ROUGH

-LED照明 製品カタログ-



高出力LED照明

ROUSシリーズ

- 施工性に優れた電源内蔵タイプ
高い防塵防水性能 (IP67)
幅広い環境で使用可能



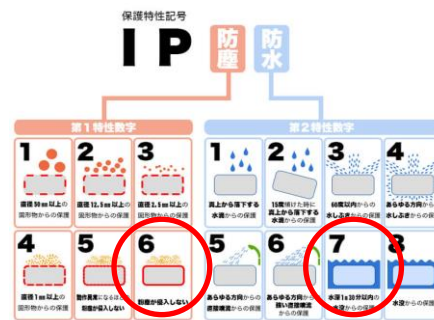
1 施工性に優れた 電源内蔵タイプ

電源工事の必要ナシ
電源内蔵



2 高い防塵防水性能(IP67)

塵や埃の侵入を防ぎ、一定レベルの浸水にも耐えられます。



3 部品点数を最小化 部品点数を可能な限り削減し、 故障のリスクをカット

4 様々なシーンに合わせた 4種の取り付けタイプ



1 投光器(A)



直付け(B)



吊り下げ(H)



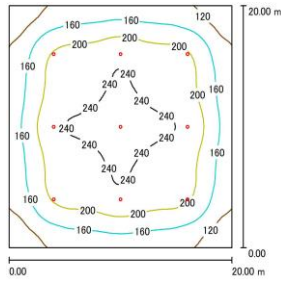
ソケット(S)

●製品スペック一覧

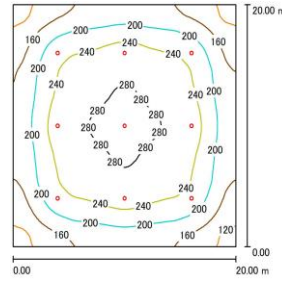
ROUS400

IP67
Ra80
水銀灯400W相当

型番	レンズタイプ	器具光束	消費電力	発光効率
ROUS400N-(A/B/H/S)-NL	フロスト	12,119lm	74W	163.5lm/w
ROUS400N-(A/B/H/S)-CL	クリア	12,957lm		



400N-NL×9台 H=6m
照明ピッチ：6m

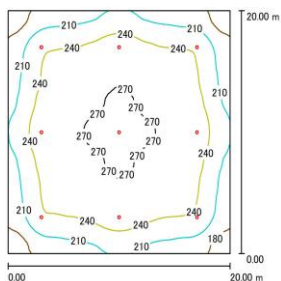


400N-CL×9台 H=6m
照明ピッチ：6m

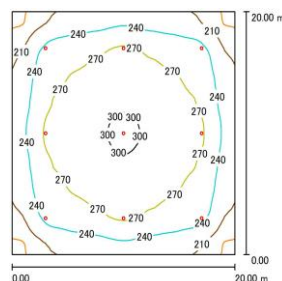
ROUS400R

IP67
Ra80
メタルハライドランプ
250W相当

ROUS400RN-(A/B/H/S)-NL	フロスト	16,705lm	102W	163.7lm/w
ROUS400RN-(A/B/H/S)-CL	クリア	17,860lm		



400RN-NL×9台 H=7m
照明ピッチ：7m

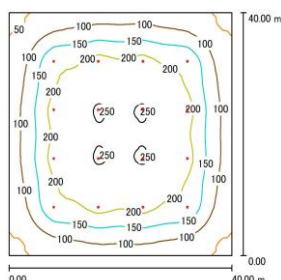


400RN-CL×9台 H=7m
照明ピッチ：7m

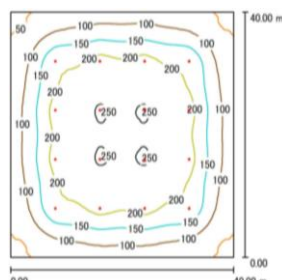
ROUS700

IP67
Ra80
水銀灯700W相当

ROUS700N-(A/B/H/S)-NL	フロスト	21,226lm	128W	170lm/w
ROUS700N-(A/B/H/S)-CL	クリア	22,676lm		



700N-NL×16台 H=8m
照明ピッチ：5m



700N-CL×16台 H=8m
照明ピッチ：5m

※上記照度シミュレーションは保守率0.80での照度シミュレーションになります。

仕様共通項目

- ・定格電圧AC100V～242V
- ・動作温度-40℃～50℃
- ・色温度5000K
- ・設計寿命50000時間
- ・保証期間5年

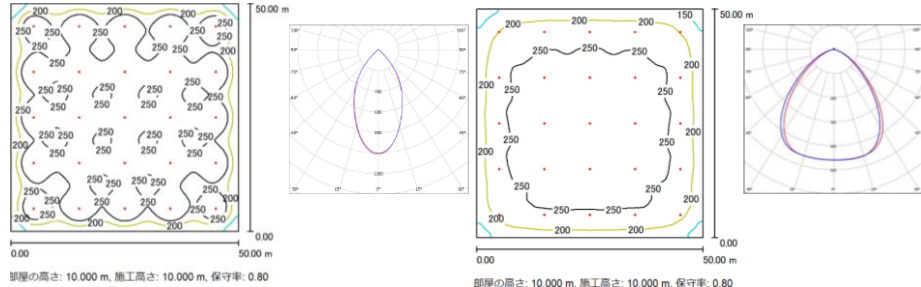
高出力LED照明 ROUSシリーズ

ROUS1000

IP66
Ra80
水銀灯1000W相当



型番	器具光束	消費電力	発光効率
ROUS1000UN-H-60/90	34,400lm	215W	160lm/w
ROUS1000UN-B-60/90			



1000UN-HB-60×25 H=10m
照明ピッチ：10m

1000UN-HB-90×25 H=10m
照明ピッチ：10m

※上記照度シミュレーションは保守率0.80での照度シミュレーションになります。

製品仕様

- ・定格電圧AC100V～242V
- ・動作温度-40℃～50℃
- ・色温度5000K
- ・設計寿命50000時間
- ・保証期間5年

※ROUS1000 シリーズは直付け/吊り下げタイプが標準となっておりますが
投光器タイプの取り扱いもございます。
※ROUS1000シリーズのみ電源一体型となっております。

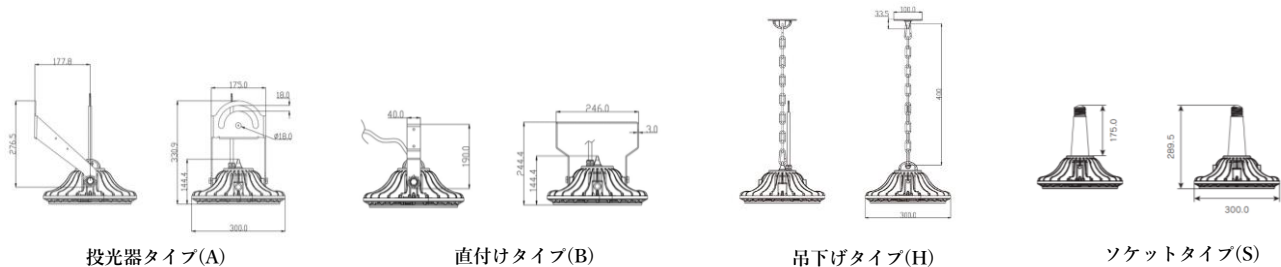
品番構成

モデル	形式(Wタイプ)	発光色※	形状	レンズ	オプション
ROUS	400 400R 700	N：昼白色 L：電球色	A：投光器 B：直付け H：吊り下げ S：ソケット	CL：クリアカバー NL：フロストカバー	G：耐振

※電球色をお求めの方は別途ご相談となります。

モデル	形式(Wタイプ)	発光色	形状※	レンズ
ROUS	1000	N：昼白色	A：投光器 B：直付け H：吊り下げ	レンズ角度は60°/90° からお選びいただけます

製品寸法図

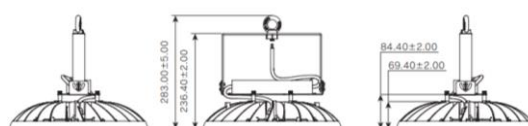


投光器タイプ(A)

直付けタイプ(B)

吊下げタイプ(H)

ソケットタイプ(S)



ROUGHモデル-オプション-

●耐振ゴム：OP-B-G

クレーン等への直付けが可能！
ホイストクレーン・ガントリークレーン等
継続的に振動を伴う現場に対応。

適合機種：400/400R/700
※投光器タイプのみ取り扱いになります。

保証期間：3年



●三脚：OP-S01/OP-S02

屋外照明やイベント照明、工場作業の手元照明等にいかがでしょうか。
アウトドアにも大活躍！
※キャスターなしも対応可能です。

適合機種：400/400R/700
※投光器タイプのみ取り扱いになります。

保証期間:3年

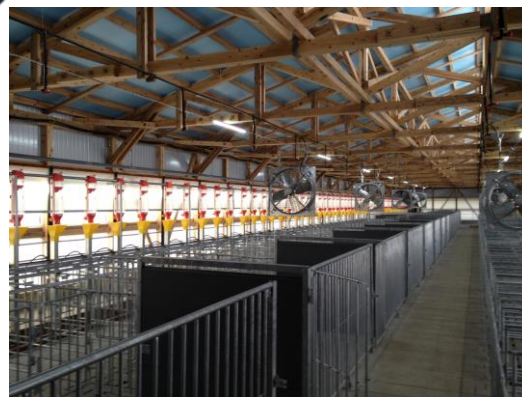


防水型LED照明

IP69K規格で屋外や動噴洗浄を行う現場でも使用可能！
最大30本まで連結施工が可能！

※AC200Vの場合60本まで連結が可能です。

ポリカーボネート樹脂製のため腐食に強く、豚舎や牛舎など
アンモニアが発生する現場でもご使用いただけます。



型番	色温度	照射角	全光束	消費電力	使用温度	演色性
MT-18-C144M120-NW	昼光色	135°	2980lm	18W	-20℃~45℃	Ra82

製品仕様

- ・定格電圧AC100V~242V
- ・保証期間3年

ソーラーパネル一体型街路灯

省エネを追求した軽量コンパクト設計

太陽光パネル/リン酸鉄リチウム電池/人感センサーLEDライトが一体化されたLED街路灯。

電気工事が不要で取付コストが安く、停電時、災害時にも活躍。

自然エネルギーを利用した人と環境に優しいECO製品です。

●特許フリーで信頼性の高いSSC製3030LEDチップを採用

●人感センサー

高感度赤外線センサーと独自の自動制御技術で省エネに最適化

●LiFePO4電池

安全性と寿命の長さに定評のあるリン酸鉄リチウム電池を内蔵

●ソーラーパネル

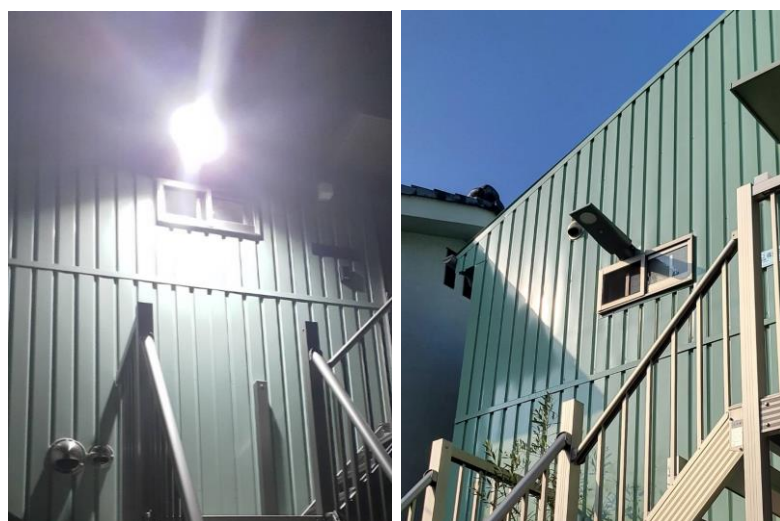
モジュール変換効率21.5%の高効率ソーラーパネルを適用

●ブラケット

壁面/ポール/アーム等へ設置が可能な3WAYブラケットを付属

●軽量かつ耐久性に優れたアルミボディを採用

軽量のため施工時の負担も軽減されます。



型番	SSLP18-100-50K
本体材質	アルミ合金
製品寸法	W559×D182×H63
製品重量	2.6kg
発電出力	18W
消費電力	12W※100%点灯時
器具光束	2000lm
発光効率	166.7lm/W
色温度	5000K
配光角度	100°
ポール径	Φ40~101.6mm適合※付属金具使用時
保護等級	IP65 耐塵防噴流型
電池種別	LiFePO4 リン酸鉄リチウム電池
電池容量	64Wh ※128Wh仕様可能
使用温度	-15° ~+45°
保証期間	3年

防爆型LED照明

- 優れた防塵防水性能（IP65）

- 危険場所：ゾーン1・2対応

水素・アセチレンを含む幅広い爆発性ガスに対応

- 高い温度等級のグレードに対応

温度等級が最も高いT6に対応しており-20℃～40℃の幅広い環境で使用できます。

- 施工・設置工事の軽減

取付作業の負担を軽減します。

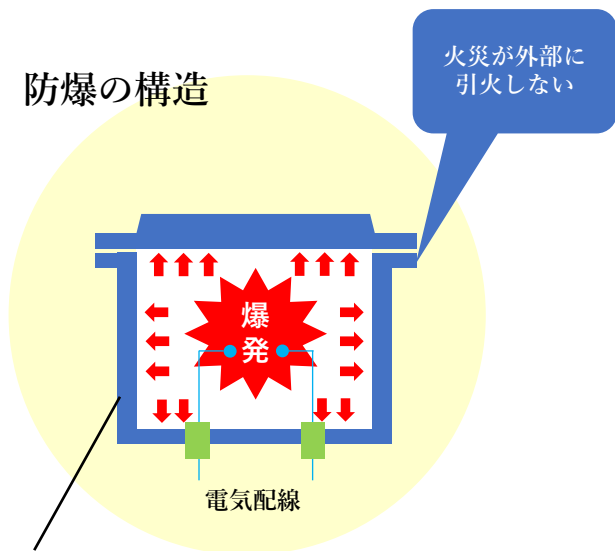
制御電源を内蔵型のため取付作業の負担を軽減し、**軽量**かつ形状も**コンパクト**。

公益社団法人 産業安全技術協会 型式検定合格品

明るさの目安	型番	全光束	消費電力	発光効率
水銀灯250W相当	SEHL-34	6000lm	34W	176lm/ w
水銀灯400W相当	SEHL-70	12400lm	70W	177lm/ w



防爆の構造



爆発圧力に耐える容器



仕様共通項目

- ・定格電圧AC100V～242V
- ・動作温度-20℃～40℃
- ・色温度5000K
- ・設計寿命60000時間
- ・防爆記号E x d b II CT 6 G b
- ・適応環境ゾーン1・ゾーン2

●施工事例



- 器具の取り付けは、取扱説明書にしたがってください。
取り付けに不備があると器具の落下、感電、火災の原因となります。
 - 電源線の接続の際は、本取扱説明書にしたがってください。
誤った配線を行うと器具の破壊、火災、落下、感電の原因となります。
接続が不完全な場合は、接続不良による発熱、火災の原因となります。
 - 施工の際は、必ず電源を切ってください。電源を入れたまま施工すると器具の破壊、感電、火災の原因となります。
 - 落下防止のため、器具は必ず落下防止ワイヤーを使用し吊下げて下さい。
落下防止ワイヤーは、十分に強度のある場所へ、なるべく緩みの無いように張ってください。
落下防止ワイヤーの取り付けに不備があると、落下、怪我の原因となります。
 - 既設のHID安定器は、必ず取り除いて下さい。安定器に器具を接続すると、破損、感電、火災の原因となります。
 - 前面カバー及びレンズに衝撃を加えたり、破損した状態で使わないで下さい。器具落下の原因となります。
 - 器具と被照射面は1m以上離して使用して下さい。火災、被照射面の変色、変形の原因となります。
- ★防爆照明、その他LED照明全般ご提案できますのでお問合せ下さい。
演色性、色温度などのご指定、カスタマイズなどをご希望のお客様、まずはご相談を！
また、現地確認、調査、提案まで当社にてご対応可能！ LED照明のご相談であれば、まずはお問合せ下さい。

[問い合わせ]



[販売元]

株式会社ROUGH
〒567-0031
大阪府茨木市春日1丁目8番2号 2F
TEL:072(665)7118
FAX:072(665)7119
URL:<https://www.roughlight.info/>