



# 株式会社ROUGH

-LED照明 製品カタログ-



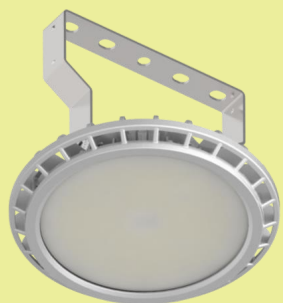
## CONTENTS 〈目次〉

- 1) 使用環境・用途別 推奨モデルMAP . . . . . P.2
- 2) ROUSモデルの特徴 . . . . . P.3
- 3) ROUSモデルラインアップ
  - ROUSモデル標準仕様 . . . . . P.4~P.7
  - ROUS1000モデル . . . . . P.6
  - ROUSモデル特殊環境仕様 . . . . . P.8~P.10
- 4)防爆照明 . . . . . P.11
- 5)ソーラパネル一体型街路灯 . . . . . P.12~P.14



# 使用環境・用途別 推奨モデルMAP

工場/倉庫  
【用途】 高天井照明、投光照明



特殊環境仕様

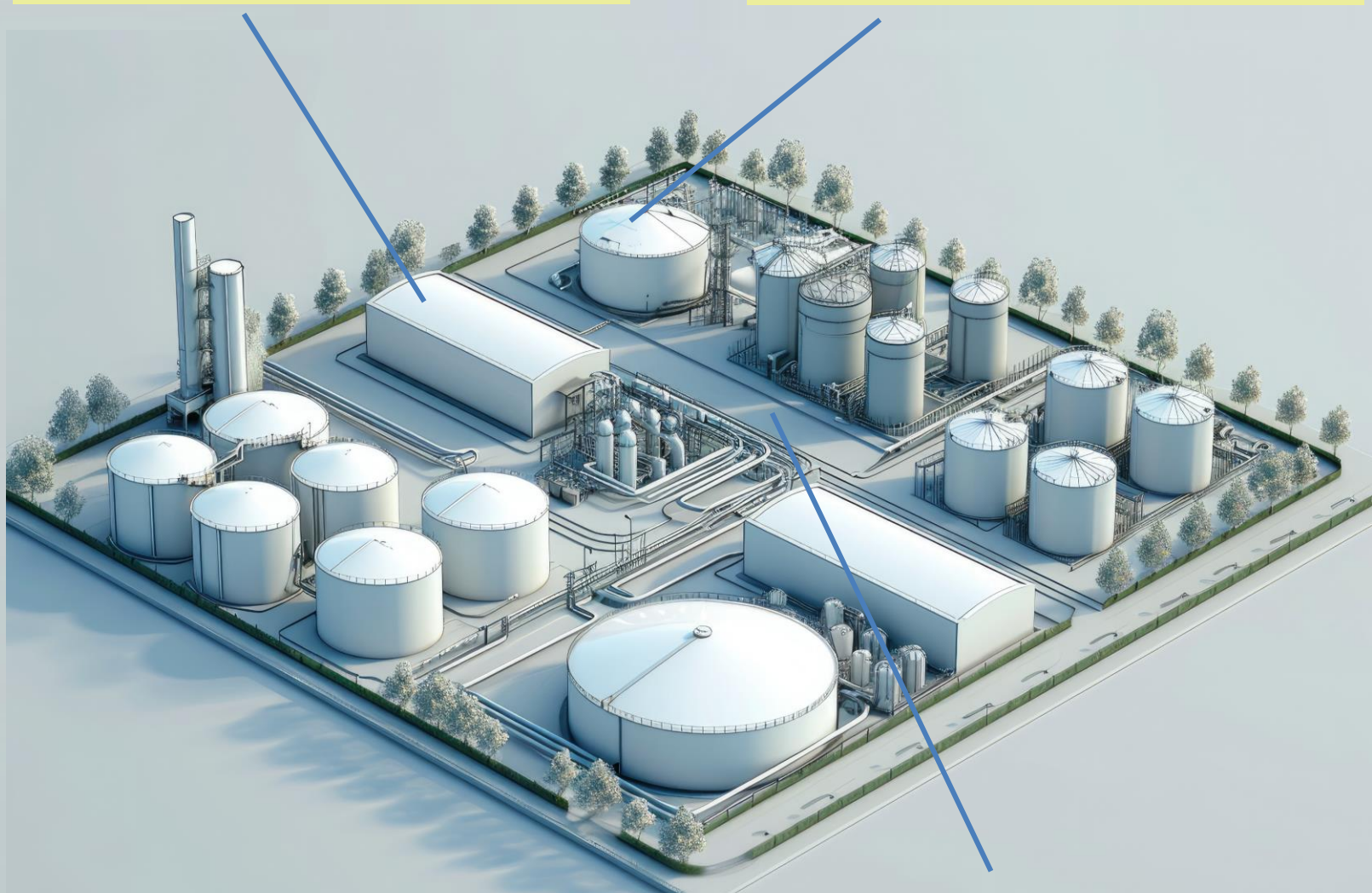
一般環境仕様

防爆エリア  
【用途】 防爆照明



第一類危険箇所

第二類危険箇所



駐車場/通路  
【用途】 街路照明



ソーラーパネル一体型街路灯

ハイブリットソーラーパネル街路灯

# ROUSモデル



## 高天井LED照明 ROUSモデル

**1** 施工性に優れた  
電源ユニット内蔵タイプ



**2** 高い防塵防水性能(IP67)  
塵や埃の侵入を防ぎ、一定レベルの浸水にも耐えられます。



**3** グレア防止の  
フロストカバーを標準採用  
ギラつきを抑えた柔らかい発光色



フロストカバー



クリアカバー

**4** 様々なシーンに合わせた  
4種の取り付けタイプ



投光器(A)



直付け(B)



吊り下げ(H)



ソケット(S)



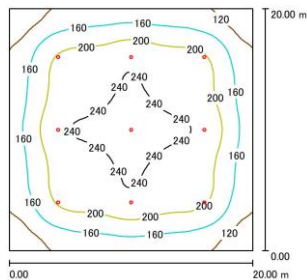
# ROUSシリーズ 標準仕様

# 製品スペック一覧

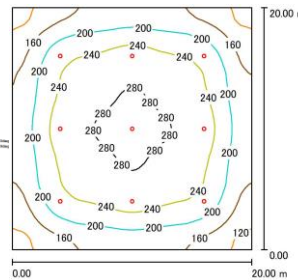
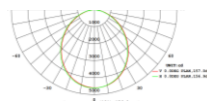
## ROUS400

水銀灯400W相当

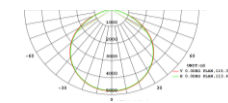
型番	レンズタイプ	器具光束	消費電力	発光効率
ROUS400N-(A/B/H/S)-NL	フロスト	12,119lm	74W	163.5lm/w
ROUS400N-(A/B/H/S)-CL	クリア	12,957lm		



400N-NL×9台 H=6m  
照明ピッチ：6m



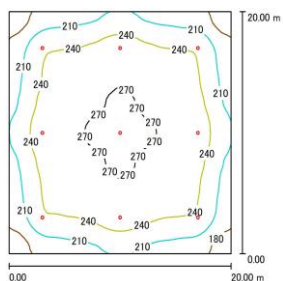
400N-CL×9台 H=6m  
照明ピッチ：6m



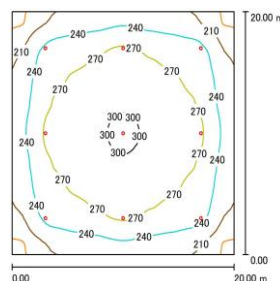
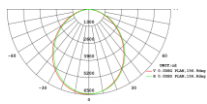
## ROUS400R

メタルハライドランプ  
250W相当

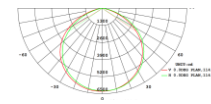
ROUS400RN-(A/B/H/S)-NL	フロスト	16,705lm	102W	163.7lm/w
ROUS400RN-(A/B/H/S)-CL	クリア	17,860lm		



400RN-NL×9台 H=7m  
照明ピッチ：7m



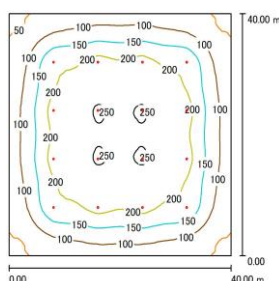
400RN-CL×9台 H=7m  
照明ピッチ：7m



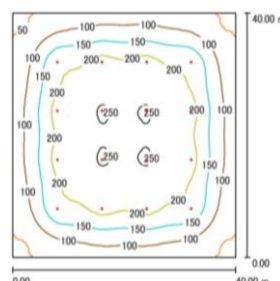
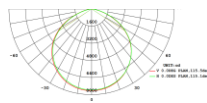
## ROUS700

水銀灯700W相当

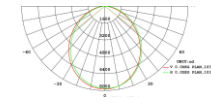
ROUS700N-(A/B/H/S)-NL	フロスト	21,226lm	128W	170lm/w
ROUS700N-(A/B/H/S)-CL	クリア	22,676lm		



700N-NL×16台 H=8m  
照明ピッチ：5m



700N-CL×16台 H=8m  
照明ピッチ：5m



※上記照度シミュレーションは保守率0.80での照度シミュレーションになります。

### 仕様共通項目

- ・ 定格電圧AC100V~242V
- ・ 動作温度-40℃~50℃
- ・ 色温度5000K
- ・ 設計寿命50000時間
- ・ 保証期間5年
- ・ 演色性Ra80

器具重量				
重量(kg)	投光器型(A)	直付け型(B)	吊り下げ型(H)	ソケット型(S)
ROUS400	3.95	3.55	2.95	2.87
ROUS400R	4.00	3.60	3.00	2.92
ROUS700	4.05	3.65	3.05	2.97



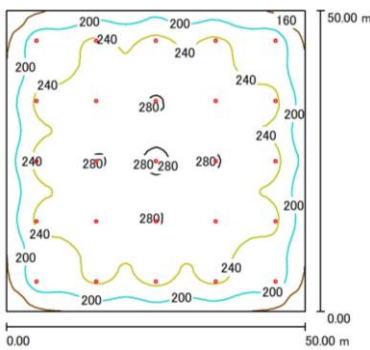
# ROUS1000モデル



## ROUS1000

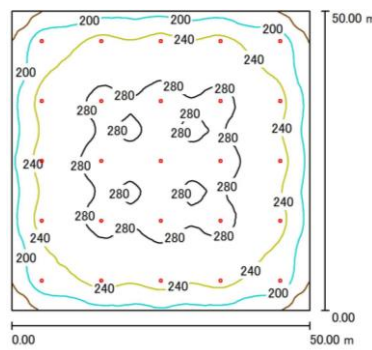
水銀灯1000W相当

型番	レンズタイプ	器具光束	消費電力	発光効率
ROUS1000N-(A/B/H)-NL	フロスト	32,500lm	210W	154.8lm/w
ROUS1000N-(A/B/H)-CL	クリア	33,800lm		161.0lm/w
ROUS1000N-(A/B/H)-60	60°	33,000lm		157.1lm/w



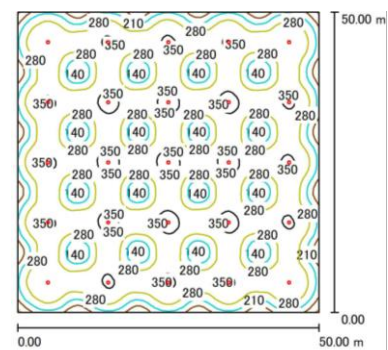
部屋の高さ: 10.000 m, 施工高さ: 10.000 m, 保守率: 0.80

ROUS1000N-(A/B/H)-NL × 25  
H = 10m  
照明ピッチ: 10m



部屋の高さ: 10.000 m, 施工高さ: 10.000 m, 保守率: 0.80

ROUS1000N-(A/B/H)-CL × 25  
H = 10m  
照明ピッチ: 10m



部屋の高さ: 10.000 m, 施工高さ: 10.000 m, 保守率: 0.80

ROUS1000N-(A/B/H)-60 × 25  
H = 10m  
照明ピッチ: 10m

※上記照度シミュレーションは保守率0.80での照度シミュレーションになります。

### 製品仕様

- ・定格電圧AC100V~242V
- ・動作温度-40°C~50°C
- ・色温度5000K
- ・設計寿命50000時間
- ・保証期間5年
- ・演色性Ra80

※ROUS1000 モデルのみソケット型の取り扱いはありません。

# 品番構成/製品寸法図

## 品番構成

(例)ROUS 400 N - A - CL - DS

モデル	形式(Wタイプ)	発光色※	形状	レンズ※	特殊環境仕様オプション
ROUS	400 400R 700	N: 昼白色 L: 電球色	A: 投光器 B: 直付け H: 吊り下げ S: ソケット	CL: クリアカバー NL: フロストカバー KG: 強化ガラス	DS: 重耐塩仕様 OP-B-G: 耐振仕様

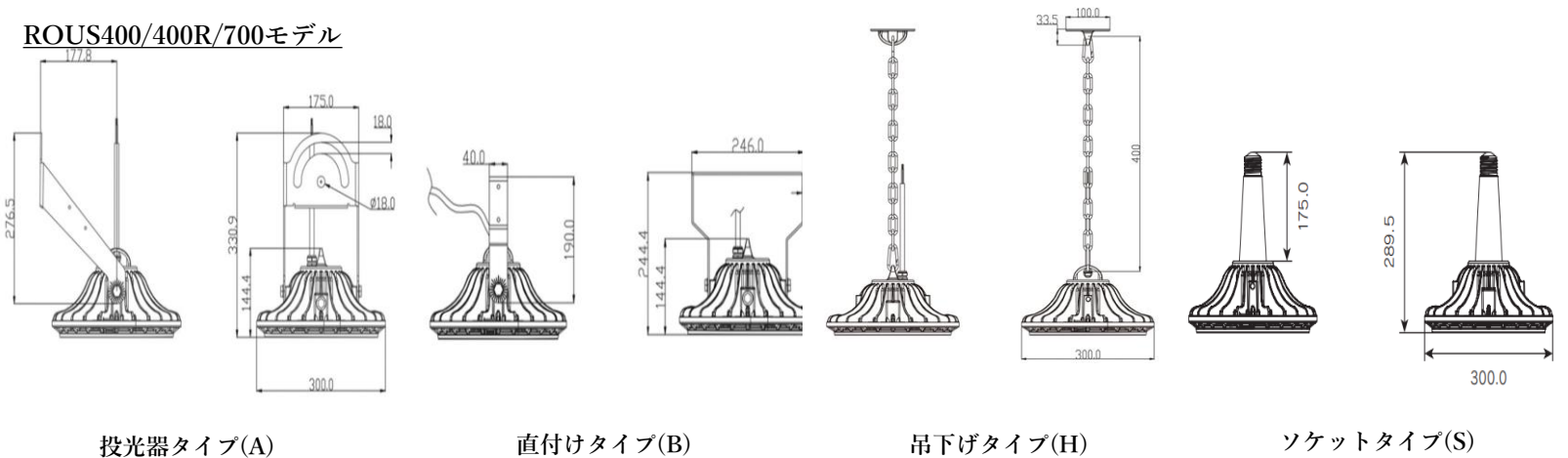
(例)ROUS 1000 N - A - CL - DS

モデル	形式(Wタイプ)	発光色※	形状	レンズ	特殊環境仕様オプション
ROUS	1000	N: 昼白色 L: 電球色※	A: 投光器 B: 直付け H: 吊り下げ	CL: クリアカバー NL: フロストカバー 60: 60° レンズ KG: 強化ガラス	DS: 重耐塩仕様 OP-B-G: 耐振仕様

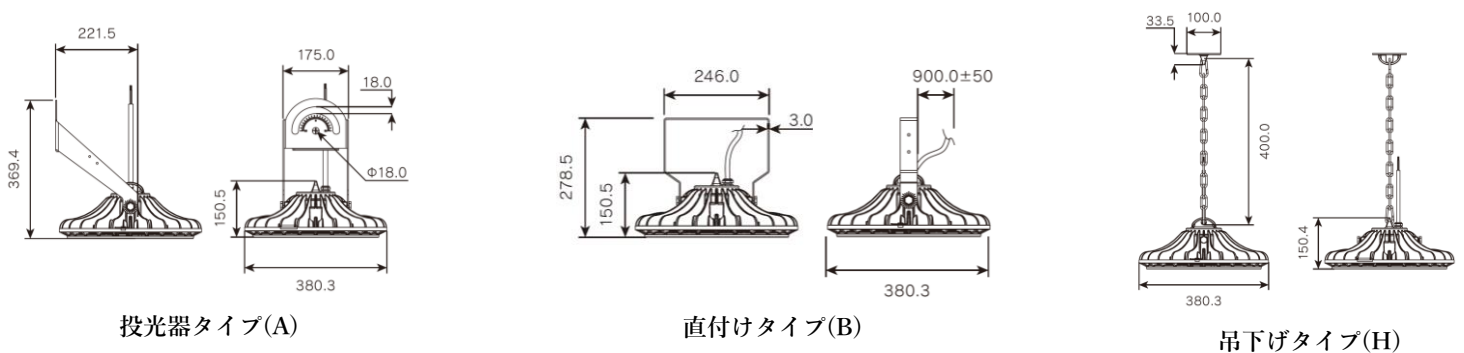
※電球色をお求めの方は別途ご相談となります。  
 ※耐振オプションは別途ご購入となります。  
 ※強化ガラスは追加オプションとなります。

## 製品寸法図

### ROUS400/400R/700モデル



### ROUS1000モデル





# ROUSシリーズ 特殊環境仕様

重耐塩仕様 P9

耐振仕様 P10



- 塩害地域の工場・倉庫
- 食品工場など



保証期間：3年

[対策]沿岸部施設にてLED照明化を行う場合、「重耐塩仕様」の特殊塗装を施すことを推奨します。

### 高い信頼性を追求した設計

特殊塗装により錆びにくく、沿岸部施設で使用可能！  
塩害の進行を防ぎLED照明を  
長期に安心してご使用いただけます。

#### ■適合機種

ROUSモデル  
400/400R/700/1000  
直付け型、投光器型

#### ■塗装仕様

塗装：フッ素系粉体2層  
筐体：マグネシウム合金/化成処理  
アーム：SPCC/電気亜鉛メッキ  
ネジ類：カエラーLB塗布

#### 重耐塩と耐塩の違い

- 重耐塩…常時、飛来塩分が高濃度の地域に求められるレベル  
(目安:海岸より0~200m程度の範囲)
- 耐塩……常時、飛来塩分があり、気象条件により高濃度になることのある地域に求められるレベル  
(目安:海岸より200m~20km程度の範囲)

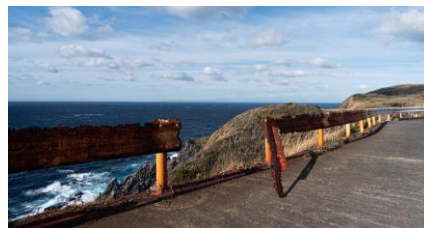


公開技術資料等 盤標準化協議会より

### 沿岸部における塩害の影響

毎日塩分を含んだ潮風にさらされる沿岸部の環境下では一般的な鋼に塗装では短期間でも錆が発生します。錆は表面だけでなく、器具内部にまで侵蝕し、腐蝕が進行する恐れがあり、照明器具本来の機能低下、不具合に至る可能性が高まります。LED照明の大きなメリットである「長寿命」が短命になってしまう原因にもつながります。

塩害イメージ



#### 飛来塩分の影響地域

地域区分		飛来塩分量が鋼の腐食に影響を与えると考えられる地域
日本海沿岸部	I	海岸線から20km以内
	II	海岸線から5km以内
太平洋沿岸部		海岸線から2km以内
瀬戸内海沿岸部		海岸線から1km以内
沖縄		全地域

社団法人日本道路協会「道路橋示方書・同解説」(平成29年7月)より





特殊環境仕様

# 耐振仕様

クレーン作業の多い環境、設備による振動を伴う環境に。

- ホイストクレーン・ガントリークレーン取付可能
- 継続的に振動を伴う現場に対応



保証期間：3年

[対策] 衝撃・振動源とLED照明のアーム取付面に防振ゴムを装着することにより衝撃・振動を吸収。

試験風景



## 厳しい試験条件をクリア

- 1) ピーク加速度:1000m/s<sup>2</sup>
- 2) 作用時間:2m s
- 3) 波形種別:ハーフサイン波
- 4) 加振回数:正方向100回
- 5) 加振方向:X,Y,Z 方向

照明器具の区分	施設区分		
	一般の施設	特定の施設	
		右記以外	特定天井に設置
一般の照明器具	耐震クラスB 設計水平震度：1.0 設計鉛直震度：0.5 落下回避	耐震クラスA 設計水平震度：1.5 設計鉛直震度：0.75 限定された機能維持	耐震クラスS2 設計水平震度：2.2 設計鉛直震度：1.1 限定された機能維持

## 低コストで設置も容易

LED照明器具自体の構造強化仕様品の場合、導入コストが上がりがちですが、弊社の耐振仕様品は専用の金具治具も使用することなく設置も容易な、通常仕様品の器具ベースで耐振ゴムを合わせた耐震モデルです。

### ■適合機種

ROUSモデル  
400/400R/700/1000 直付け型のみ

### 設置環境

屋外・屋内・重耐塩地域  
※重耐塩地域の場合は重耐塩仕様を推奨

### 設置不可環境

オイル、薬品  
(硝酸、硫酸、塩酸、酢酸、  
水酸化ナトリウム、アンモニア等)環境  
※重耐塩地域の場合は重耐塩仕様を推奨



# 防爆型LED照明

●優れた防塵防水性能 (IP65)

●危険場所：ゾーン1・2対応

水素・アセチレンを含む幅広い爆発性ガスに対応

●高い温度等級のグレードに対応

温度等級が最も高いT6に対応しており-20℃～40℃の幅広い環境で使用できます。

●施工・設置工事の軽減

取付作業の負担を軽減します。

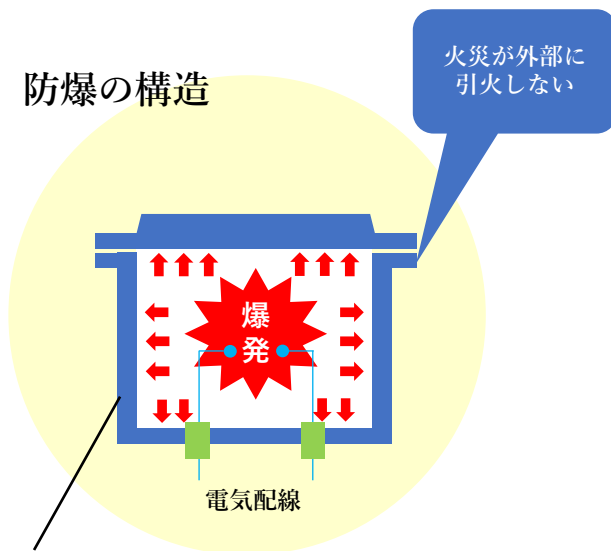
制御電源を内蔵型のため取付作業の負担を軽減し、**軽量**かつ形状も**コンパクト**。

公益社団法人 産業安全技術協会 型式検定合格品

明るさの目安	型番	全光束	消費電力	発光効率
水銀灯250W相当	SEHL-34	6000lm	34W	176lm/ w
水銀灯400W相当	SEHL-70	12400lm	70W	177lm/ w



## 防爆の構造



爆発圧力に耐える容器



### 仕様共通項目

- ・定格電圧AC100V～242V
- ・動作温度-20℃～40℃
- ・色温度5000K
- ・設計寿命60000時間
- ・防爆記号E x d b II CT 6 G b
- ・適応環境ゾーン1・ゾーン2



# ソーラーパネル 一体型街路灯



# ソーラーパネル一体型街路灯

## 電気工事不要の完全独立型街路灯

太陽光パネル/リン酸鉄リチウム電池/人感センサーLEDライトが一体化されたLED街路灯。  
電気工事が不要で取付コストが安く、停電時、災害時にも活躍。

### ●人感センサー

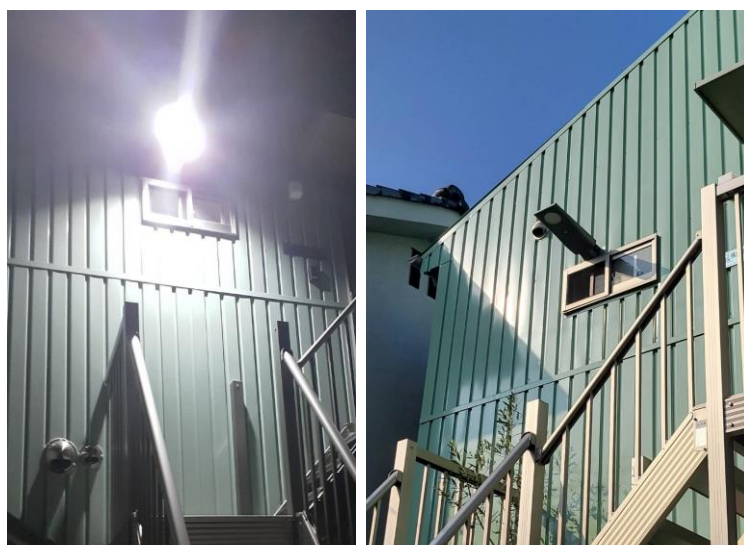
高感度赤外線センサーと独自の自動制御技術で省エネに最適化

### ●用途に合わせた点灯パターン

- ・夜間自動点灯30%点灯 センサー反応時100%点灯
- ・夜間自動点灯 常時50%点灯

### ●ブラケット

壁面/ポール/アーム等へ設置が可能な3WAYブラケットを付属



型番	SSLP18AN-100
本体材質	アルミ合金
製品寸法	W559×D182×H63
製品重量	2.6kg
発電出力	18W
消費電力	12W※100%点灯時
器具光束	2000lm
発光効率	166.7lm/W
色温度	5000K
配光角度	100°
ポール径	Φ40~101.6mm適合※付属金具使用時
保護等級	IP65 耐塵防噴流型
電池種別	LiFePO4 リン酸鉄リチウム電池
電池容量	64Wh ※128Wh仕様可能
使用温度	-15° ~+45°
保証期間	3年



# ハイブリッドソーラーパネル一体型街路灯

## ● 商用電源併用タイプ

- ・日照条件、天候に影響を受ける設置環境では充電量不足のリスクがありますが、商用電源と併用することで、リスクを完全排除！
- ・充電が不足した場合のみ商用電源に切り替えるため、電気代を大幅に節減することが可能です！

## ● 用途に合わせた点灯パターン

### 夜間自動点灯

- ・ 12時間 100%点灯
- ・ 4時間 100%点灯
- ・ 8時間 25%点灯
- ・ 12時間 センサーモード
- ・ 8時間 センサーモード

### ※センサーモード

人感センサーが反応時100%点灯、30秒後に25%出力で点灯します。



型番	SSLP55XBN-140	SSLP75XBN-140
本体材質	アルミニウム	アルミニウム
製品寸法	W849×D386×H108 mm	W1078×D386×H108 mm
製品重量	10.7kg	13.3kg
発電出力	55W	70W
消費電力	ソーラー:26W 商用電源:33W ※最大出力時	ソーラー:41W 商用電源:52W ※最大出力時
器具光束	5000lm 出力最大時	8000lm 出力最大時
発光効率	ソーラー:195lm/W 商用電源:155lm/W ※最大出力時	ソーラー:195lm/W 商用電源:155lm/W ※最大出力時
色温度	5000K	5000K
配光角度	140×70°	140×70°
保護等級	IP65	IP65
電池種別	LiFePO4 リン酸鉄リチウム電池	LiFePO4 リン酸鉄リチウム電池
電池容量	230.4Wh (12.8V 18Ah)	380Wh (12.8V 30Ah)
使用温度	-5° ~+45°	-5° ~+45°
保証期間	3年	3年

## ●施工事例



- 器具の取り付けは、取扱説明書にしたがってください。  
取り付けに不備があると器具の落下、感電、火災の原因となります。
  - 電源線の接続の際は、本取扱説明書にしたがってください。  
誤った配線を行うと器具の破壊、火災、落下、感電の原因となります。  
接続が不完全な場合は、接続不良による発熱、火災の原因となります。
  - 施工の際は、必ず電源を切ってください。電源を入れたまま施工すると器具の破壊、感電、火災の原因となります。
  - 落下防止のため、器具は必ず落下防止ワイヤーを使用し吊下げて下さい。  
落下防止ワイヤーは、十分に強度のある場所へ、なるべく緩みの無いように張ってください。  
落下防止ワイヤーの取り付けに不備があると、落下、怪我の原因となります。
  - 既設のHID安定器は、必ず取り除いて下さい。安定器に器具を接続すると、破損、感電、火災の原因となります。
  - 前面カバー及びレンズに衝撃を加えたり、破損した状態で使わないで下さい。器具落下の原因となります。
  - 器具と被照射面は1m以上離して使用して下さい。火災、被照射面の変色、変形の原因となります。
- ★防爆照明、その他LED照明全般ご提案できますのでお問合せ下さい。  
演色性、色温度などのご指定、カスタマイズなどをご希望のお客様、まずはご相談を！  
また、現地確認、調査、提案まで当社にてご対応可能！ LED照明のご相談であれば、まずはお問合せ下さい。

[問い合わせ]



[販売元]

株式会社ROUGH  
〒567-0031  
大阪府茨木市春日1丁目8番2号 2F  
TEL:072(665)7118  
FAX:072(665)7119  
URL:<https://www.roughlight.info/>